



MINISTERO DELL'ISTRUZIONE
UFFICIO SCOLASTICO REGIONALE PER IL LAZIO

ISTITUTO COMPRENSIVO PARITARIO «MINERVA»

Infanzia Bilingue • Liceo Scientifico • Liceo Linguistico • Liceo Scienze Umane
RMIAZR5008 RMPSS9500C RMPLB3500E RMPMSC500I

V.le Palmiro Togliatti, 1587 • V.le Battista Bardanzellu, 83 • 00155 Roma • tel. 06.4075776
direzioneminerva@legalmail.it • minerva@istitutominerva.it
www.istitutominerva.it

Piano per la ripresa dell'a.s. 2020-2021

Cari Genitori,

con entusiasmo possiamo comunicarvi il tanto sospirato trasferimento presso la nuova sede di Viale Battista Bardanzellu 83 che, nel rispetto di tutte le disposizioni di sicurezza dettate dal Ministero dell'Istruzione, gli ampi spazi dell'Istituto ci consentono di avviare l'anno scolastico 2020-2021 *in presenza*, senza doppi turni.

Cari Studenti,

siamo felici di accogliervi di nuovo nella vostra scuola, di far suonare di nuovo la campanella e vedervi entrare in classe per incontrare i vostri compagni e i vostri Professori. Di persona.

Per garantire la sicurezza di tutti, l'Istituto ha adottato un insieme di **regole** conformi al Decreto Ministeriale 39/2020: **solo rispettandole sarà possibile tutelare la salute di tutti.**

Solo comportandoci con senso di responsabilità e collaborando attivamente, tutti, studenti, insegnanti e genitori, potremo raggiungere il nostro obiettivo. Una scuola aperta e sicura.

È fondamentale, per questo, che tutti rispettino gli orari e le disposizioni che leggerete di seguito per l'ingresso e l'uscita. E, per le stesse ragioni, non sarà consentito alcun comportamento a rischio: gli studenti che non si atterranno alle disposizioni in vigore saranno immediatamente allontanati dalla classe e saranno passibili di sanzioni disciplinari.

Il Ministero ha già comunicato che le regole potranno variare poco prima dell'inizio dell'anno scolastico: saranno, di conseguenza, possibili modifiche alle disposizioni già adottate. Sarà nostra cura darvene informativa.

La scuola inizierà il 14 settembre!

Le 5 regole del Ministero per gli studenti

- 1) Non venire a scuola con i sintomi.
- 2) Indossa la mascherina negli spostamenti.
- 3) Segui le indicazioni degli insegnanti e la segnaletica.
- 4) Mantieni sempre la distanza di 1 metro, evita gli assembramenti (soprattutto in entrata e uscita) e il contatto fisico con i compagni.



MINISTERO DELL'ISTRUZIONE
UFFICIO SCOLASTICO REGIONALE PER IL LAZIO

ISTITUTO COMPRENSIVO PARITARIO «MINERVA»

Infanzia Bilingue • Liceo Scientifico • Liceo Linguistico • Liceo Scienze Umane
RMIAZR5008 RMPSS9500C RMPLB3500E RMPMSC500I

V.le Palmiro Togliatti, 1587 • V.le Battista Bardanzellu, 83 • 00155 Roma • tel. 06.4075776
direzioneminerva@legalmail.it • minerva@istitutominerva.it
www.istitutominerva.it

5) Lava frequentemente le mani o usa gli appositi dispenser per tenerle pulite; evita di toccarti il viso e la mascherina.

Precondizioni per l'accesso in Istituto da parte degli studenti

La precondizione per l'accesso degli studenti e di tutto il personale a vario titolo operante è:

- **l'assenza di sintomatologia** respiratoria o di temperatura corporea superiore a 37.5°C anche nei tre giorni precedenti;
- **non essere stati in quarantena** o isolamento domiciliare negli ultimi 14 giorni;
- **non essere stati a contatto con persone positive**, per quanto di propria conoscenza, negli ultimi 14 giorni.

Per gli studenti minorenni è **responsabilità del genitore** garantire tali precondizioni ogni giorno prima dell'ingresso in Istituto. Il Decreto Ministeriale 39 del 26 giugno 2020 non prevede la misurazione della temperatura corporea. Sarà quindi cura dei genitori misurare la temperatura a casa in caso di sospetta sintomatologia.

Mascherine obbligatorie

Lo studente privo di mascherina all'ingresso **non** sarà ammesso in Istituto.

Gli studenti potranno indossare o una **mascherina chirurgica** (da sostituire giornalmente) o una **mascherina di comunità** (ovvero lavabile autoprodotta) ad eccezione degli studenti con forme di disabilità non compatibili.

La mascherina andrà sempre indossata a meno di dovute eccezioni (ad es. attività fisica, pausa pasto, seduti al banco). Tale prescrizione potrebbe variare in base alle valutazioni che verranno svolte dal Ministero prima dell'inizio dell'anno scolastico 2020-2021.

Le mascherine di comunità sono "mascherine monouso o mascherine lavabili, anche autoprodotte, in materiali multistrato idonei a fornire un'adeguata barriera e, al contempo, che garantiscano comfort e respirabilità, forma e aderenza adeguate che permettano di coprire dal mento al di sopra del naso" come disciplinato dai commi 2 e 3, art. 3 del DPCM 17 maggio 2020.

Accesso dedicato in Istituto

Si prevede un percorso dedicato ed esclusivo per l'accesso degli alunni (e del personale) che si snoda dal cancello e termina al plesso; sarà posizionata apposita cartellonistica.

Lungo il tragitto e ad ogni piano è prevista la presenza di personale di controllo per monitorare e richiamare in caso di assembramenti.



MINISTERO DELL'ISTRUZIONE
UFFICIO SCOLASTICO REGIONALE PER IL LAZIO

ISTITUTO COMPRENSIVO PARITARIO «MINERVA»

Infanzia Bilingue • Liceo Scientifico • Liceo Linguistico • Liceo Scienze Umane
RMIAZR5008 RMPSS9500C RMPLB3500E RMPMSC500I

V.le Palmiro Togliatti, 1587 • V.le Battista Bardanzellu, 83 • 00155 Roma • tel. 06.4075776
direzioneminerva@legalmail.it • minerva@istitutominerva.it
www.istitutominerva.it

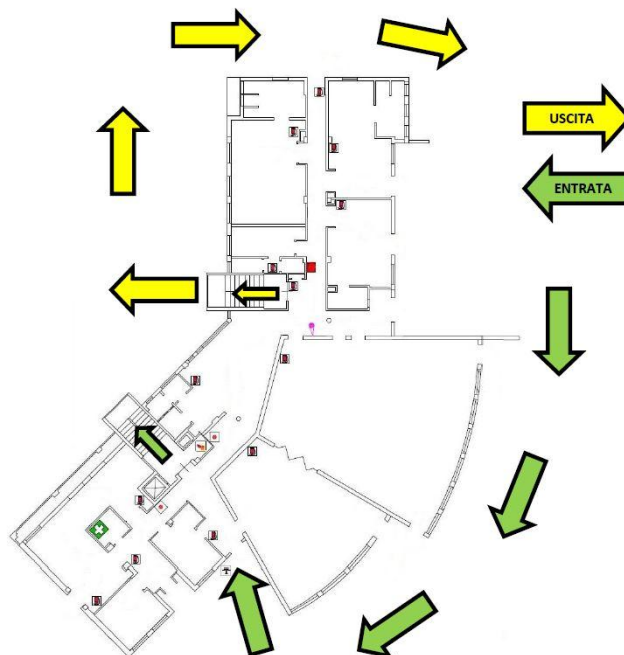
In caso di **ingresso in seconda ora**, che data la situazione sarà a maggior ragione del tutto eccezionale, gli alunni attenderanno fuori dall'ufficio di presidenza/vicepresidenza avendo cura di sedere distanziandosi di una seduta.

Per evitare assembramenti al cancello di scuola è prevista la presenza di personale che solleciterà l'ingresso rapido e distanziato degli alunni e veglierà sul rispetto delle norme di sicurezza. Per favorire il decongestionamento dell'area antistante i cancelli e dare il tempo di abituarsi alle procedure, **l'ingresso dei liceali (fig. 1) viene anticipato alle ore 8:15, con inizio delle lezioni alle ore 8:30; l'ingresso della scuola d'infanzia (fig. 2) sarà alle ore 8:30; mentre per chi usufruirà del servizio pre-scuola entrerà alle ore 7:30.**

Alle **8:30 il cancello** della scuola sarà chiuso e si potrà accedere solo citofonando in portineria dal cancello piccolo pedonale.

I docenti attenderanno l'ingresso dei ragazzi davanti alle aule per monitorare il corretto spostamento nei corridoi.

(FIG. 1) ENTRATA/USCITA - STUDENTI LICEO MINERVA





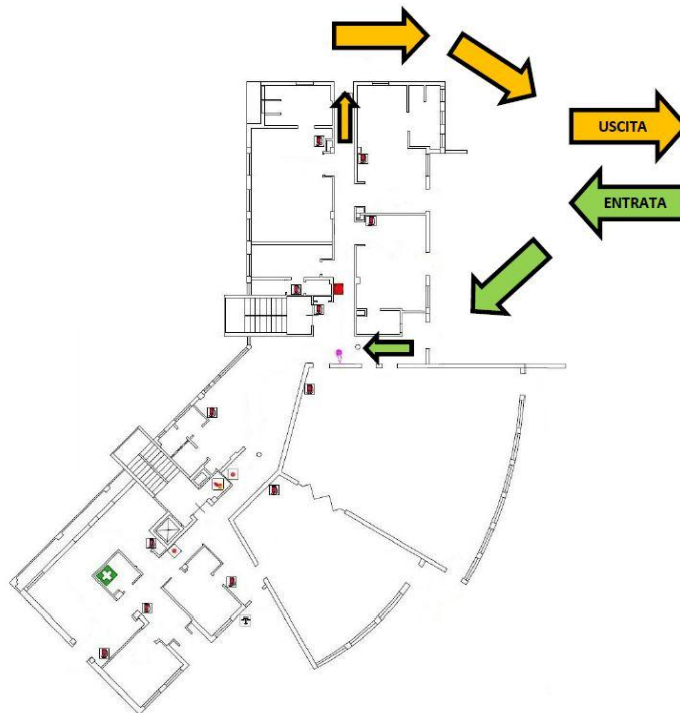
MINISTERO DELL'ISTRUZIONE
UFFICIO SCOLASTICO REGIONALE PER IL LAZIO

ISTITUTO COMPRENSIVO PARITARIO «MINERVA»

Infanzia Bilingue • Liceo Scientifico • Liceo Linguistico • Liceo Scienze Umane
RMIAZR5008 RMPSS59500C RMPLB3500E RMPMSC500I

V.le Palmiro Togliatti, 1587 • V.le Battista Bardanzellu, 83 • 00155 Roma • tel. 06.4075776
direzioneminerva@legalmail.it • minerva@istitutominerva.it
www.istitutominerva.it

(FIG. 2) ENTRATA/USCITA – ALUNNI SCUOLA DELL'INFANZIA



Accesso in Istituto ai genitori non consentito, Segreteria, Amministrazione, Colloqui Individuali

Come raccomandato dal Ministero, ai genitori non è consentito l'ingresso nella struttura:

- Gli Uffici di Segreteria e Amministrazione potranno essere contattati tramite centralino 06.4075776 oppure per e-mail agli indirizzi istitutominerva@email.
- È possibile accedere agli Uffici solo per motivi strettamente necessari previo appuntamento.
- Le rette e altri pagamenti dovranno essere saldati prevalentemente attraverso bonifico bancario.
- I colloqui individuali con i genitori (antimeridiani e pomeridiani) si svolgeranno **esclusivamente** su piattaforma, salvo nuove disposizioni.



MINISTERO DELL'ISTRUZIONE
UFFICIO SCOLASTICO REGIONALE PER IL LAZIO

ISTITUTO COMPRENSIVO PARITARIO «MINERVA»

Infanzia Bilingue • Liceo Scientifico • Liceo Linguistico • Liceo Scienze Umane
RMIAZR5008 RMPSS9500C RMPLB3500E RMPMSC500I

V.le Palmiro Togliatti, 1587 • V.le Battista Bardanzellu, 83 • 00155 Roma • tel. 06.4075776
direzioneminerva@legalmail.it • minerva@istitutominerva.it
www.istitutominerva.it

- In linea con quanto definito dal Ministero, anche **in caso di malore** a scuola del proprio figlio, il genitore non potrà accedere in Istituto: lo studente sarà accompagnato fino all'entrata dove lo attenderà il genitore.

Igienizzazione delle mani prima dell'ingresso in aula

Gli studenti dovranno igienizzare le mani usando i dispenser collocati nei vari ambienti, o, meglio, lavando le mani con acqua e sapone neutro nei bagni evitando comunque assembramenti.

Organizzazione delle aule

Grazie alla ampiezza dei locali di Istituto, tutti gli ambienti scolastici permettono il distanziamento nel rispetto dei parametri indicati dal Decreto del Ministero dell'Istruzione.

Ad ogni alunno sarà assegnato un preciso posto in classe che non dovrà essere modificato senza il consenso del docente per ragioni sanitarie.

Una volta entrati in aula, **gli studenti devono mantenere sempre il distanziamento.**

La **mascherina** deve essere **sempre indossata quando lo studente non è seduto al banco**. Si richiede senso di responsabilità e massima collaborazione, soprattutto nei cambi dell'ora e negli spostamenti, per ridurre i quali le ore saranno il più possibile accorpate.

Per consentire la corretta areazione durante la permanenza nelle aule, le porte rimarranno sempre aperte.

Scienze motorie e sportive

Per **Scienze motorie e sportive** si prediligerà l'uso degli spazi esterni.

In merito alle attività di scienze motorie, si riportano di seguito le indicazioni del Dipartimento Sportivo.

- Gli studenti dovranno venire a scuola con uno zainetto dedicato a contenere e riporre il materiale personale necessario (capi di abbigliamento, borraccia, ...).
- Gli spostamenti avverranno secondo i percorsi indicati e garantendo il distanziamento.

Ricreazioni

Ogni classe sarà accompagnata e sorvegliata dal docente di turno.

Per ragioni sanitarie, ogni classe dovrà svolgere la ricreazione in un proprio spazio esterno delimitato in modo da non mischiarsi con altre classi.

In caso di mal tempo, le ricreazioni verranno svolte all'interno delle rispettive classi sotto la sorveglianza del docente di turno.



MINISTERO DELL'ISTRUZIONE
UFFICIO SCOLASTICO REGIONALE PER IL LAZIO

ISTITUTO COMPRENSIVO PARITARIO «MINERVA»

Infanzia Bilingue • Liceo Scientifico • Liceo Linguistico • Liceo Scienze Umane
RMIAZR5008 RMPSS9500C RMPLB3500E RMPMSC500I

V.le Palmiro Togliatti, 1587 • V.le Battista Bardanzellu, 83 • 00155 Roma • tel. 06.4075776
direzioneminerva@legalmail.it • minerva@istitutominerva.it
www.istitutominerva.it

Accesso ai bagni

In deroga a quanto stabilito nel regolamento, l'accesso ai bagni sarà consentito durante le ore di lezione al fine di limitare l'uso di questi durante le ricreazioni.
Il personale al piano controllerà il distanziamento e regolerà l'ingresso.

Uscite anticipate

Per le uscite anticipate, che saranno limitate a casi ed eventi straordinari, si potrà procedere come di consueto.

Modalità di uscita

Al termine delle lezioni gli alunni si avvieranno all'uscita accompagnati dai docenti dell'ultima ora fino al corridoio espositivo. Le classi inizieranno ad uscire, una per volta a partire dalla prima classe del corridoio. Come già specificato, il transito verrà monitorato come all'ingresso. Durante l'uscita, e in generale in ogni transito, gli alunni si muoveranno rispettando il distanziamento di un metro.

In caso di sospetto contagio

Gli studenti con sintomi avranno l'obbligo di indossare la mascherina chirurgica e verranno ospitati in locali idonei con adeguata sorveglianza in attesa dell'arrivo dei genitori.

Riunioni di organi collegiali ed assemblee

Tutte le assemblee e le riunioni di organi collegiali che prevedano la presenza dei genitori si svolgeranno online. Le elezioni dei rappresentanti di classe, le votazioni verranno organizzate ed effettuate a distanza. I dettagli e le procedure saranno comunicati in apposita circolare.

Il Coordinatore delle Attività Educative e Didattiche
Prof. Renato Vasselli

(Firma autografa sostituita a mezzo stampa ai sensi dell'art.3 comma 2 del D.L.39/93)



MINISTERO DELL'ISTRUZIONE
UFFICIO SCOLASTICO REGIONALE PER IL LAZIO

ISTITUTO COMPRENSIVO PARITARIO «MINERVA»

Infanzia Bilingue • Liceo Scientifico • Liceo Linguistico • Liceo Scienze Umane
RMIAZR5008 RMPSS9500C RMPLB3500E RMPMSC500I

V.le Palmiro Togliatti, 1587 • V.le Battista Bardanzellu, 83 • 00155 Roma • tel. 06.4075776
direzioneminerva@legalmail.it • minerva@istitutominerva.it
www.istitutominerva.it

PIANO SCOLASTICO per la DIDATTICA DIGITALE INTEGRATA

Ci auguriamo che non sia necessario ricorrere alla Didattica Digitale Integrata (d'ora in poi, DDI), comunque, in caso di obbligo di attivazione da parte delle Autorità, vi anticipiamo le modalità di svolgimento.

Si avvieranno le lezioni in *Remote Learning* rispettando l'orario scolastico già in uso, la quota oraria di ciascuna lezione **sarà ridotta** di 5' e **si manterranno** le ricreazioni per consentire il recupero visivo con **opportune** pause dal monitor.

Si utilizzeranno i seguenti strumenti:

- il Registro Online Axios per la registrazione delle attività, dei compiti assegnati, delle presenze alle lezioni in sincrono, delle valutazioni e degli upload dei materiali didattici a disposizione degli studenti, comunicazioni ufficiali scuola – famiglia;

Gli incontri degli organi collegiali avverranno mediante piattaforma e i colloqui con le famiglie proseguiranno online.

Regolamento

La DDI sostituisce a pieno titolo la didattica in presenza, pertanto rimane l'obbligo della frequenza delle lezioni.

La partecipazione alle attività sincrone da parte degli studenti è soggetta alle stesse regole della partecipazione in classe; il non rispetto delle regole può comportare una sanzione disciplinare; che sarà annotata sul RE. Quindi gli alunni:

- rispettare gli orari (accedere in modo puntuale, non entrare né uscire dalla lezione a proprio piacere);
- avere a portata di mano tutto il materiale didattico necessario;
- evitare la presenza o l'intrusione di familiari;
- non consumare cibo né bevande;
- chiedere il permesso di andare al bagno;
- chiudere applicazioni non richieste;
- durante le lezioni usare solo i dispositivi utili allo svolgimento delle stesse;
- non condividere il link del collegamento con altre persone che non siano i propri compagni di classe e comunque mai senza l'autorizzazione del docente;
- normalmente tenere il microfono muto e attivarlo su indicazione del docente;



MINISTERO DELL'ISTRUZIONE
UFFICIO SCOLASTICO REGIONALE PER IL LAZIO

ISTITUTO COMPRENSIVO PARITARIO «MINERVA»

Infanzia Bilingue • Liceo Scientifico • Liceo Linguistico • Liceo Scienze Umane
RMIAZR5008 RMPSS9500C RMPLB3500E RMPMSC500I

V.le Palmiro Togliatti, 1587 • V.le Battista Bardanzellu, 83 • 00155 Roma • tel. 06.4075776
direzioneminerva@legalmail.it • minerva@istitutominerva.it
www.istitutominerva.it

- durante le verifiche la webcam deve essere accesa e lo studente sempre ben visibile dal docente;
- non è ammessa la videoregistrazione delle attività didattiche da parte di nessuno. Si rammenta al riguardo che non è legalmente consentita alcuna forma di registrazione senza previo esplicito consenso di tutti coloro che compaiono o che vengono registrati (audio e video). Inoltre, il materiale delle lezioni è materiale didattico ad uso personale e scolastico, di cui è vietata ogni forma di diffusione e trasmissione a terzi. Ogni abuso sarà perseguito per legge;
- rimane in vigore il RE per ogni comunicazione scuola – famiglia; quindi, le eventuali assenze vanno giustificate nel RE; anche le eventuali richieste per ingressi posticipati o uscite anticipate vanno opportunamente segnalate nell'apposita sezione del RE almeno un giorno lavorativo prima;
- le eventuali segnalazioni di problemi tecnici insorti al momento vanno comunicate tempestivamente, via e-mail, al Coordinatore didattico;
- potrebbero insorgere problemi di collegamento anche da parte dei docenti; in tal caso il Coordinatore didattico avviserà per tempo le classi interessate;
- per gli studenti BES viene garantita l'attività di supporto della Referente;
- tutti gli alunni si impegnano a custodire con cura in un luogo sicuro le password con cui si accede ai propri account e a non divulgarle o condividerle con nessuno per alcun motivo; in caso di sospetto di conoscenza delle password personali da parte di terzi, occorrerà cambiarle tempestivamente.

Nella DDI la responsabilità di vigilanza dello studente è affidata ai genitori.

Premessa

Il D.L. n. 22 dell'8/3/2020 ha stabilito di attivare per le Istituzioni scolastiche la Didattica Digitale Integrata (d'ora in poi, DDI) e la conseguente necessità di procedere alle valutazioni in itinere e finale secondo questa nuova modalità.

Questo documento tiene conto delle ordinanze sui criteri valutativi finali e sull'Esame di Stato, pubblicate dal Ministero dell'Istruzione sabato 16 maggio u.s.

Anche durante l'attività scolastica nel periodo di sospensione delle lezioni in presenza le forme, le metodologie e gli strumenti applicate nei licei consentono ad ogni docente di informare tempestivamente l'alunno e la famiglia sul proprio percorso di crescita e di raggiungimento degli obiettivi, dando loro un feedback di conferma o di miglioramento, e di valorizzare le sue competenze, specie quelle trasversali proponendo anche, in caso, approfondimenti, recuperi o consolidamenti in riferimento a ciò che va migliorato.



MINISTERO DELL'ISTRUZIONE
UFFICIO SCOLASTICO REGIONALE PER IL LAZIO

ISTITUTO COMPRENSIVO PARITARIO «MINERVA»

Infanzia Bilingue • Liceo Scientifico • Liceo Linguistico • Liceo Scienze Umane
RMIAZR5008 RMPSS9500C RMPLB3500E RMPMSC500I

V.le Palmiro Togliatti, 1587 • V.le Battista Bardanzellu, 83 • 00155 Roma • tel. 06.4075776
direzioneminerva@legalmail.it • minerva@istitutominerva.it
www.istitutominerva.it

Le forme, le metodologie e gli strumenti applicati permettono, quindi, di procedere alla valutazione in itinere e finale e di condurre all'assegnazione di valutazioni, favorendo il più possibile l'autovalutazione dello stesso studente.

Strumenti di valutazione

La verifica degli apprendimenti, a seconda delle diverse discipline e dei diversi approcci metodologici utilizzati dai docenti nell'attività con la classe, avviene mediante:

- colloqui orali, in videoconferenza con la classe o a piccoli gruppi;
- esercitazioni e compiti scritti in tempi e con durate diverse, in modalità sincrona o asincrona a seconda delle discipline;
- relazioni/tesine/elaborati diversi, su argomenti vari, anche tecnici;
- questionari a risposta breve o a risposta multipla;
- tavole di disegno o materiale video/multimediale.

Criteri di valutazione

Gli elementi di cui tener conto ai fini della valutazione finale, puntando all'acquisizione di responsabilità dei propri comportamenti individuali, tenderanno alla valorizzazione positiva di quanto emerge nelle diverse situazioni piuttosto che ad una mera trasmissione di saperi e sempre nell'ottica della valutazione formativa.

In questa prospettiva assumono particolare importanza i seguenti indicatori nella gestione delle attività a distanza: la capacità organizzativa e di pianificazione delle attività, la collaborazione con i compagni ed i docenti, l'impegno, la presenza regolare e la partecipazione attiva alle lezioni in sincrono, la capacità di sostenere un discorso nello specifico contesto comunicativo, la correttezza dei contenuti nei colloqui in videoconferenza, il rispetto delle consegne dei compiti assegnati, con particolare attenzione alla puntualità e alla regolarità nella consegna degli elaborati richiesti, la cura nell'esecuzione, la correttezza e la rielaborazione personale dei contenuti ed i risultati conseguiti nella parte dell'anno scolastico svolta in presenza.

In merito alla valutazione finale degli studenti con Disturbi Specifici dell'Apprendimento vengono mantenute attive le misure compensative e dispensative previste dal Piano Didattico Personalizzato di ciascuno studente e la valutazione finale degli apprendimenti è coerente con il PDP; viene mantenuto attivo anche il supporto della Referente BES.

La comunicazione agli alunni e alle famiglie delle valutazioni assegnate e di tutte le osservazioni del processo formativo durante la DDI avviene attraverso il registro elettronico. I voti sono inseriti nell'apposita sezione corredati da un breve commento (giudizio) e descrizione.



MINISTERO DELL'ISTRUZIONE
UFFICIO SCOLASTICO REGIONALE PER IL LAZIO

ISTITUTO COMPRENSIVO PARITARIO «MINERVA»

Infanzia Bilingue • Liceo Scientifico • Liceo Linguistico • Liceo Scienze Umane
RMIAZR5008 RMPSS9500C RMPLB3500E RMPMSC500I

V.le Palmiro Togliatti, 1587 • V.le Battista Bardanzellu, 83 • 00155 Roma • tel. 06.4075776
direzioneminerva@legalmail.it • minerva@istitutominerva.it
www.istitutominerva.it

Gli alunni sono ammessi alla classe successiva anche in presenza di voti inferiori a sei decimi in una o più discipline, che vengono riportati in pagella.

Per gli alunni ammessi alla classe successiva in presenza di votazioni inferiori a sei decimi, il Consiglio di classe predispose il piano di apprendimento individualizzato, in cui sono indicati, per ciascuna disciplina, gli obiettivi di apprendimento da conseguire o da consolidare nonché specifiche strategie per il raggiungimento dei relativi livelli di apprendimento.

Il piano di apprendimento individualizzato viene allegato alla pagella.

In casi particolari il Consiglio di classe può non ammettere l'alunno alla classe successiva.

Il Coordinatore delle Attività Educative e Didattiche
Prof. Renato Vasselli

(Firma autografa sostituita a mezzo stampa ai sensi dell'art.3 comma 2 del D.L.39/93)



MINISTERO DELL'ISTRUZIONE
UFFICIO SCOLASTICO REGIONALE PER IL LAZIO

ISTITUTO COMPRENSIVO PARITARIO «MINERVA»

Infanzia Bilingue • Liceo Scientifico • Liceo Linguistico • Liceo Scienze Umane
RMIAZR5008 RMPSS9500C RMPLB3500E RMPMSC500I

V.le Palmiro Togliatti, 1587 • V.le Battista Bardanzellu, 83 • 00155 Roma • tel. 06.4075776
direzioneminerva@legalmail.it • minerva@istitutominerva.it
www.istitutominerva.it

INFORMATIVA SUL TRATTAMENTO DEI DATI PERSONALI

ai sensi del Regolamento UE 2016/679 del Parlamento Europeo e del Consiglio del 27 aprile 2016

Questa informativa viene fornita in relazione alle esigenze di trattamento dei dati personali conseguenti all'attuale situazione di emergenza sanitaria per la diffusione del COVID 19.

Il titolare del trattamento dei dati personali delle persone che accedono all'interno dei locali aziendali/scolastici è la C.I.S.S. Istituto Minerva S.r.l. con sede in Roma Via Palmiro Togliatti 1587. Per accedere ai locali della sede è necessario rilevare in tempo reale la temperatura corporea, quale misura indispensabile per impedire la diffusione del coronavirus COVID-19, anche ai sensi di quanto indicato nel "Protocollo condiviso di regolamentazione delle misure per il contrasto e il contenimento della diffusione del virus Covid-19 negli ambienti di lavoro" sottoscritto in data 14 marzo 2020 su invito del Presidente del Consiglio dei Ministri, del Ministro dell'economia, del Ministro del lavoro e delle politiche sociali, del Ministro dello sviluppo economico e del Ministro della salute che hanno promosso l'incontro tra le parti sociali, in attuazione della misura, contenuta all'art. 1 co. 1 n.9), del DPCM. del 11 marzo 2020.

In data 24.04.2020 tale Protocollo è stato integrato tenuto conto dei provvedimenti del Governo e, da ultimo, del DPCM 10.04.2020, nonché di quanto emanato dal Ministero della Salute, indicando le linee guida per agevolare le imprese nell'adozione di protocolli di sicurezza anti-contagio, ovvero Protocollo di regolamentazione per il contrasto e il contenimento della diffusione del COVID 19 negli ambienti di lavoro.

La informiamo che la rilevazione in tempo reale della temperatura corporea costituisce un trattamento dei dati personali la cui finalità è esclusivamente la prevenzione del contagio da COVID-19. La base giuridica del trattamento è la necessità di adempiere ad un obbligo di legge a cui il Titolare del Trattamento è soggetto ovvero implementare i protocolli di sicurezza anti-contagio ex art. 1, n.7, lett. d) DPCM 11.03.2020 e ss. mm.

La rilevazione della temperatura in tempo reale è un trattamento dei dati personali necessario per accedere all'interno dei locali dell'Istituto Paritario Minerva e, pertanto, un eventuale rifiuto comporterà l'impossibilità da parte del Titolare del Trattamento di adempiere ad un obbligo di legge e, conseguentemente, l'impossibilità da parte sua di accedere ai locali.

Qualsiasi dato personale raccolto ai sensi della presente informativa sarà trattato da personale del Titolare del Trattamento preposto al trattamento e che agisce per conto di questi in qualità di designato ai sensi dell'art. 2-quaterdecies del D. Lgs 101/2018.

La informiamo che il Titolare del Trattamento non conserva il dato personale acquisito successivamente alla rilevazione in tempo reale della temperatura e si può limitare a registrare il superamento della soglia della temperatura pari a 37,5° solo qualora sia necessario a documentare le ragioni che hanno impedito l'accesso ai locali dell'Istituto Paritario Minerva.

Qualsiasi dato personale raccolto in base alla presente informativa sarà conservato dal Titolare del Trattamento fino al termine dello stato di emergenza decretato in conseguenza della diffusione del COVID-19 e in ogni caso, una volta cessato lo stato di emergenza, qualsiasi dato personale conservato dal Titolare del Trattamento ai sensi della presente informativa sarà cancellato da parte dello stesso Titolare del Trattamento.

La informiamo che qualsiasi dato personale raccolto non sarà diffuso o comunicato a terzi al di fuori delle specifiche previsioni normative (es. in caso di richiesta da parte dell'Autorità sanitaria per la ricostruzione della filiera degli eventuali contatti stretti di un lavoratore risultato positivo al COVID-19). Nessun dato personale raccolto ai sensi della presente informativa sarà trasferito e conservato in Paesi terzi. Per l'informativa di dettaglio e le modalità di esercizio dei diritti in tema di protezione dei dati personali ai sensi degli artt. 15-22 del Regolamento (UE) 2016/679 si rinvia a quanto già comunicato in sede di instaurazione del rapporto di lavoro



MINISTERO DELL'ISTRUZIONE
UFFICIO SCOLASTICO REGIONALE PER IL LAZIO

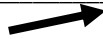
ISTITUTO COMPRENSIVO PARITARIO «MINERVA»

Infanzia Bilingue • Liceo Scientifico • Liceo Linguistico • Liceo Scienze Umane
RMIAZR5008 RMPSS59500C RMPLB3500E RMPMSC500I

V.le Palmiro Togliatti, 1587 • V.le Battista Bardanzellu, 83 • 00155 Roma • tel. 06.4075776
direzioneminerva@legalmail.it • minerva@istitutominerva.it
www.istitutominerva.it

AUTODICHIARAZIONE

Il/la sottoscritto/a, _____



Cognome e Nome

nato/a a _____ (_____) il _____.

Documento di riconoscimento (tipo e numero) _____ ruolo _____⁽¹⁾

nell'accesso presso Istituto Paritario Minerva sotto la propria responsabilità (se maggiorenne) o di quella di un esercente la responsabilità genitoriale, dichiara quanto segue:

- di non presentare sintomatologia respiratoria o febbre superiore a 37.5° C in data odierna e nei tre giorni precedenti;
- di non essere stato in quarantena o isolamento domiciliare negli ultimi 14 giorni;
- di non essere stato a contatto con persone positive, per quanto di loro conoscenza, negli ultimi 14 giorni.

Dichiara inoltre di ricevute le informazioni sopra riportate e consapevole che il trattamento riguarderà le "categorie particolari di dati" di cui all'art. 9 del Reg. UE 2016/679, presta il suo consenso per il **rilevamento della temperatura corporea** nell'ambito delle misure straordinarie di sicurezza anti-contagio COVID-19 sul luogo di lavoro e per il trattamento dei dati necessari per le finalità indicate nell'Informativa.

La presente autodichiarazione viene rilasciata quale misura di prevenzione correlata con l'emergenza pandemica del SARS Cov2.

Roma, _____._____.

Firma leggibile

(dell'interessato e/o dell'esercente la responsabilità genitoriale)

⁽¹⁾ Studente, docente, personale non docente, altro